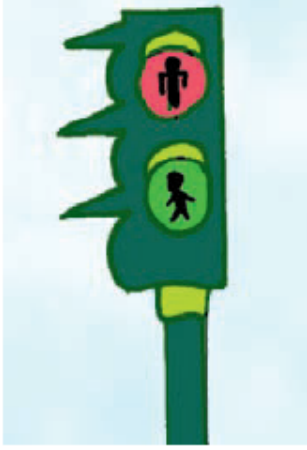


Trafik Nedir?

Yayaların, taşıtların kara yolu üzerinde hareketine **trafik** diyoruz. Uymamız gereken trafik kurallarını bilmeliyiz. Trafik kurallarına uymayı alışkanlık hâline getirmeliyiz.



Trafik lambası, yaya geçitlerinde ve kavşaklarda bulunur. Kırmızı renk "dur", yeşil renk "geç", anlamındadır.

Trafik lambasının olmadığı yerlerde önce sola, sonra sağa, tekrar sola bakarak geçeriz.

Duran taşıtların önünden geçilmez.



Yoldan koşarak geçilmez.

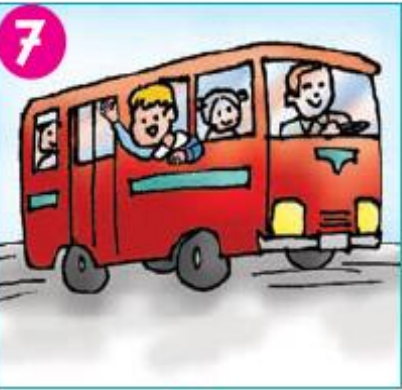
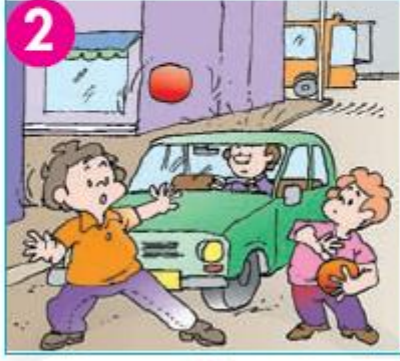
Çünkü koşarken görülme olasılığımız azalır.

Karşıdan karşıya geçerken varsa güvenli yerler kullanılmalıdır.



Doğru – Yanlış

Aşağıda verilen davranışların doğru olanına (D), yanlış olanına (Y) harfi koyunuz.



Çoktan Seçmeli

Doğru seçeneğin altına (x) işareti koyunuz.

1. Hangisi okul servis aracıdır?

A.



B.



C.



2. Hangisinin trafikte önceliği var?

A.



B.



C.



3. Hangisi yangın söndürme aracıdır?

A.



B.



C.



4. Hangisi toplu taşıma aracıdır?

A.



B.



C.



CEVAP ANAHTARI

1-Y

2-Y

3-D

4-Y

5-Y

6-Y

7-Y

8-D

9-Y

ÇOKTAN SEÇMELİ

1-B

2-C

3-B

4-A