

4. Sınıf Türkçe 1. Tema Birey ve Toplum Testi Çöz

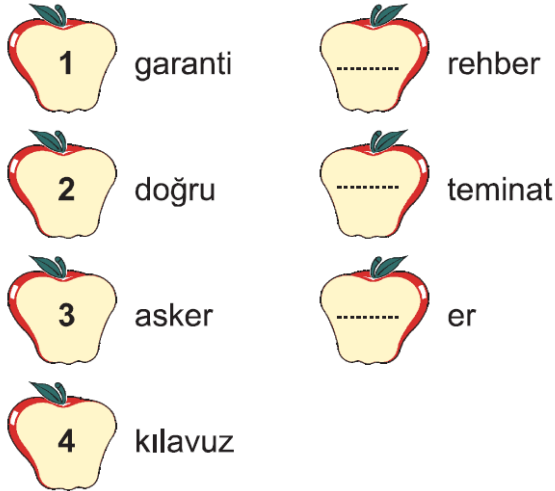
1. 1.



Yukarıdaki cümlede geçen "çeşit" sözcüğünün yerine aşağıdakilerden hangisini yazarsak anlam değişmez?

- A) sayısı B) yapısı
C) biçimi D) türü

2. 2.



Yukarıda numaralandırılmış eş anlamlı sözcükleri eşleştirdiğimizde kaç numaralı sözcük boşta kalır?

- A) 4 B) 3 C) 2 D) 1

3. 3.



Yukarıda karışık olarak verilen sözcüklerden anlamlı ve kurallı bir cümle oluşturulacak. Ancak bir sözcük eksik kalmış.

Bu sözcük aşağıdakilerden hangisi olamaz?

- A) bulamadı B) kolladı
C) kalmadı D) olmadı

4. 4.



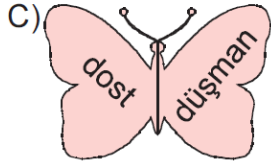
Yukarıdakilerden hangisinin kurduğu cümlede sebep-sonuç ilişkisi yoktur?

- A) Zeynep B) Lâle
C) Ebru D) Gökhan

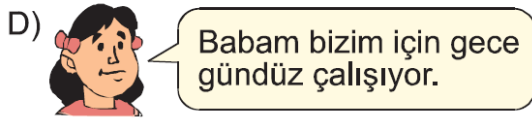
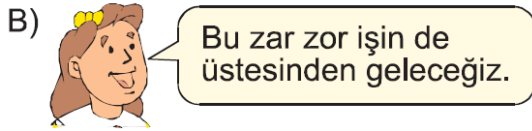
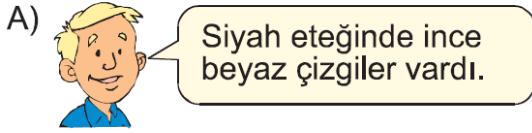


4. Sınıf Türkçe 1. Tema Birey ve Toplum Testi Çöz

5. **5.** Aşağıdaki kelebeklerden hangisinin kanatlarındaki sözcükler zıt anlamlı değildir?



6. **6.** Aşağıdakilerden hangisinin kurduğu cümlede zıt anlamlı sözcükler kullanılmamıştır?



7. **7.**



Bu kek taze mi
..... mı?

Yukarıdaki cümle, altı çizili sözcüğün zıt anlamlısı ile devam ettirilirse boşluğa aşağıdakilerden hangisi gelir?

- A) ağır
C) tatlı

- B) sıcak
D) bayat



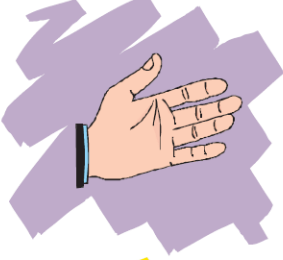
4. Sınıf Türkçe 1. Tema Birey ve Toplum Testi Çöz

8. 8. Aşağıda resimleri verilen varlıklardan hangisinin eş seslisi bulunmaktadır?

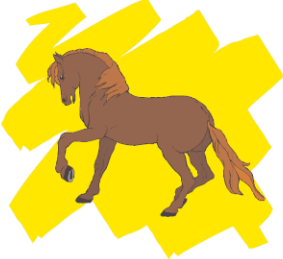
A)



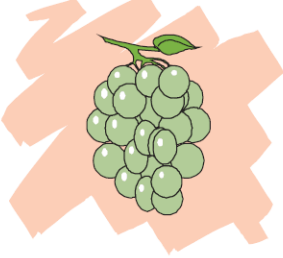
B)



C)



D)



www.testcin.com



4. Sınıf Türkçe 1. Tema Birey ve Toplum Testi Çöz

Cevap Anahtarı:

1: D
2: C
3: B
4: D

5: B
6: B
7: D
8: D

www.testcin.com



Bu testi ONLINE olarak çöz: <https://www.testcin.com/4-sinif-turkce-1-tema-birey-ve-toplum-testi-coz-2/>