

4. Sınıf Türkçe 10. Tema Oyun ve Spor Testi Çöz

1. 1. ▲ Çalıştın mı kazanırsın
● Şirin mi şirin bir kedim var
♥ Bu kadar yolu yürüdün mü
* Bir bardak su alabilir miyim
Yukarıdaki cümlelerden hangilerinin sonuna soru işareti getirilmelidir?

- A) ▲ , * B) ♥ , ●
C) ● , * D) ♥ , *

2. 2.



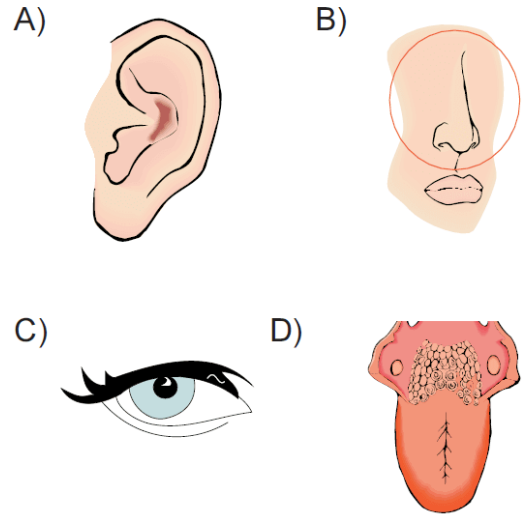
Yukarıdaki diyalogda nasıl bir anlam vardır?

- A) Benzetme
B) Üstünlük
C) Eşitlik
D) Tahmin

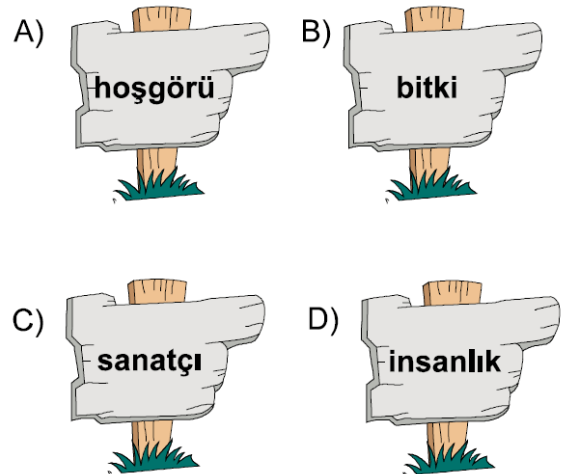
3. 3.

Hafif bir rüzgar eşliğinde kıyıyı okşayan dalgalar, tatlı bir müziği andırıyor. Köprüden geçen araçların gürültüsü bu melodiyi bozuyor. Dalgalar kıyıya vurdukça etrafa deniz kokusu yayılıyor.

Yukarıdaki paragrafta hangi duyuya ilgili bir ayrıntıya yer verilmemiştir?



4. 4. Aşağıdaki sözcüklerden hangisi birleşik yapıdadır?



4. Sınıf Türkçe 10. Tema Oyun ve Spor Testi Çöz

5. 5.



Tahtada yazılmış olan cümlede altı çizili sözcük öbeği cümlenin hangi ögesidir?

- A) Özne
- B) Yüklem
- C) Nesne
- D) Tümleş

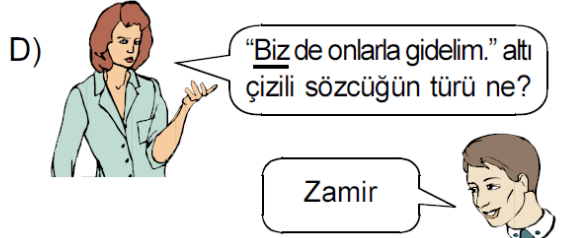
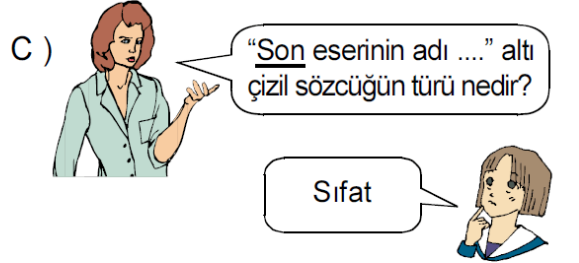
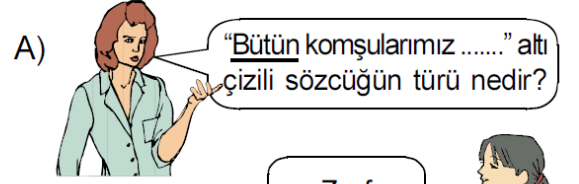
6. 6.

	+ / -
Hava karardımı içeri girer.	
Bu yazıyı ben de okudum.	
Masada ki çanta kimin?	

Yukarıdaki cümlelerden "de, ki ve mi" nin yazımı doğru kullanılmışsa "+" yanlış kullanılmışsa "-" olarak değerlendirilecektir. Buna göre sıralama nasıl olur?

- A) -, -, +
- B) +, +, -
- C) +, +, -
- D) -, +, -

7. 7. Aşağıdaki öğrencilerden hangisi öğretmenin sorusuna yanlış cevap vermiştir?



4. Sınıf Türkçe 10. Tema Oyun ve Spor Testi Çöz

8. 8. “Okulumuzda kağıt tüketimi çok fazladır.” cümlesinde altı çizili sözcüğün zıt anlamlısı hangisidir?

- A) israfı
- B) üretimi
- C) harcaması
- D) yapımı

www.testcin.com



4. Sınıf Türkçe 10. Tema Oyun ve Spor Testi Çöz

Cevap Anahtarı:

1: D
2: C
3: D
4: A

5: A
6: D
7: A
8: B

www.testcin.com



Bu testi ONLINE olarak çöz: <https://www.testcin.com/4-sinif-turkce-10-tema-oyun-ve-spor-testi-coz/>