

# RESFEBE

Resfebe, resimler ve harfleri farklı şekillerde kullanarak bir kelimeyi ve cümleyi buldurmaya dayanan bir akıl oyunu türüdür. Dikkat ve konsantrasyonu geliştirmesi, kavramlamları ilişkilendirme becerisi kazandırması, yaratıcılığı artırması gibi eğitimin önemli basamaklarında büyük katkı sağladığından ilköğretim çağındaki çocuklar için oldukça eğitici.

Resfebe bilmeceleri ne matematiğe, ne de ağır bir genel kültür ve kelime bilgisine ihtiyaç duyar, biraz mantık ve hayal gücü ile çözülebilir.

## Peki Resfebe Nasıl Çözülür?

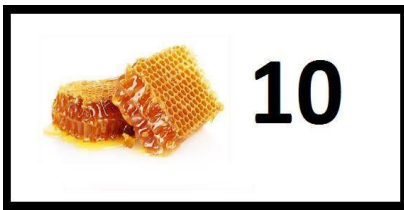
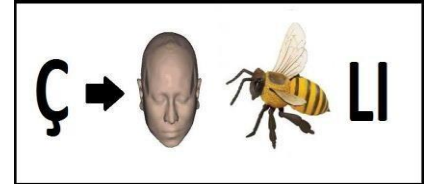
Resfebe Sorularında Örnek Olarak Verilen

**NNNNNN** = Altın

Üstteki örnekte altı tane **N** olduğu için **ALTIN** olur

\* Yani örnekte N harflerini saymak yeterli olabiliyor.

Şimdi sırasızda aşağıda verilen resfebeleri siz bulmaya çalışın bakalım... 😊



# RESFEBE - CEVAP ANAHTARI

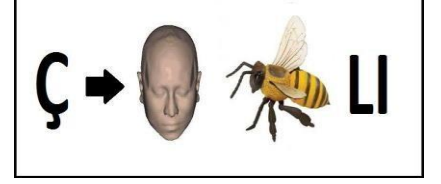
Şimdi sırası sizde aşağıda verilen resfebeleri siz bulmaya çalışın bakalım... 😊



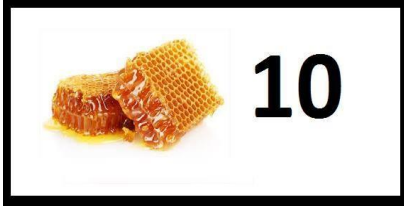
Bal- k- on  
Bal**kon**



An- kara  
An**kara**



Ç-ok- baş-arı-lı  
Çok **başarılı**



Bal- on  
Bal**on**



Kara-kol  
Kar**akol**



Beş-i-k  
Beş**ik**

CEREN ALUR  
DÜZTEPE İLOKULU ÖĞRETMENİ