

## Ülkemizin Tarihi, Turistik ve Doğal Güzellikleri

Tarihi mekanlar bize geçmiş hakkında bilgi verir. Tarihi mekanlarda bulunan yapı ve eserlerin başlıcaları şunlardır:

- \* Köprüler
- \* Camiler ve ibadethaneler
- \* Çeşmeler
- \* Surlar
- \* Kuleler
- \* Köşkler
- \* Heykeller
- \* Saraylar
- \* Kaleler
- \* Hanlar

Doğal güzelliklerin başlıcaları

- \* Şelaleler
- \* Ormanlar
- \* Mağaralar
- \* Göller
- \* Denizler
- \* Akarsular
- \* Dağlar
- \* Doğal Parklar

## Tarihi ve Doğal Güzelliklerimiz

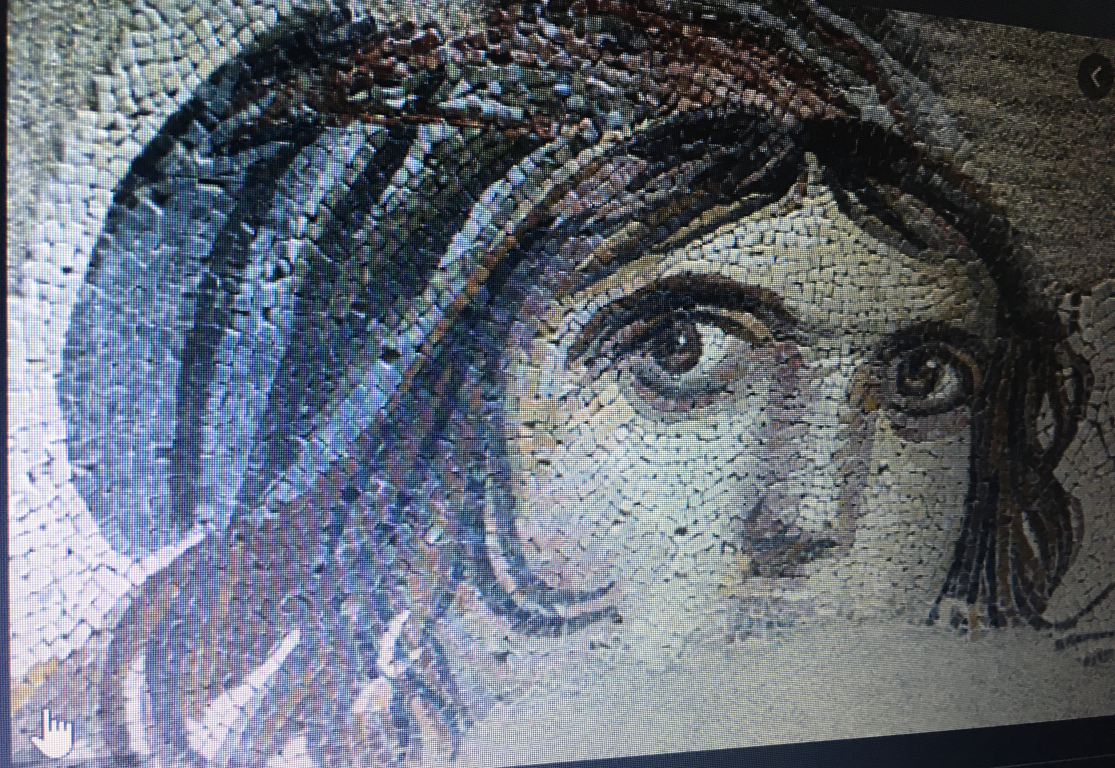
- \* Topkapı Sarayı → İstanbul
- \* Pamukkale Travertenleri → Denizli
- \* Mevlana Müzesi → Konya
- \* Uzungöl → Trabzon
- \* Sümele Manastırı → Trabzon
- \* Manavgat Şelalesi → Antalya
- \* Aspendos → Antalya
- \* Selimiye Camisi → Edirne
- \* Yürüyen Köşk → Yalova
- \* Anıtkabir → Ankara
- \* Balıklıgöl → Şanlıurfa
- \* Uludağ → Bursa
- \* Curnalıkızık → Bursa
- \* Peri Bacaları (Kapadokya) → Nevşehir
- \* Galata Kulesi → İstanbul
- \* Sultanahmet Camisi → İstanbul
- \* Mardin Evleri → Mardin
- \* Safranbolu Evleri → Karabük
- \* Kız Kulesi → İstanbul
- \* Nemrut Dağı → Adıyaman
- \* Halfeti → Şanlıurfa
- \* Hasankeyf → Batman
- \* Göbeklitepe → Şanlıurfa

\* Efes Antik Kent → İzmir

\* İhlara Vadisi → Aksaray

\* Zeugma Mozaik Müzesi → Gaziantep

\* Rumkale → Gaziantep



# Peri Bacaları



# Nevşehir



Peri bacaları, yağmur ,rüzgar ve sel sularının toprağı aşındırması sonucu oluşmuştur.

Balıkgölü

Şanlıurfa

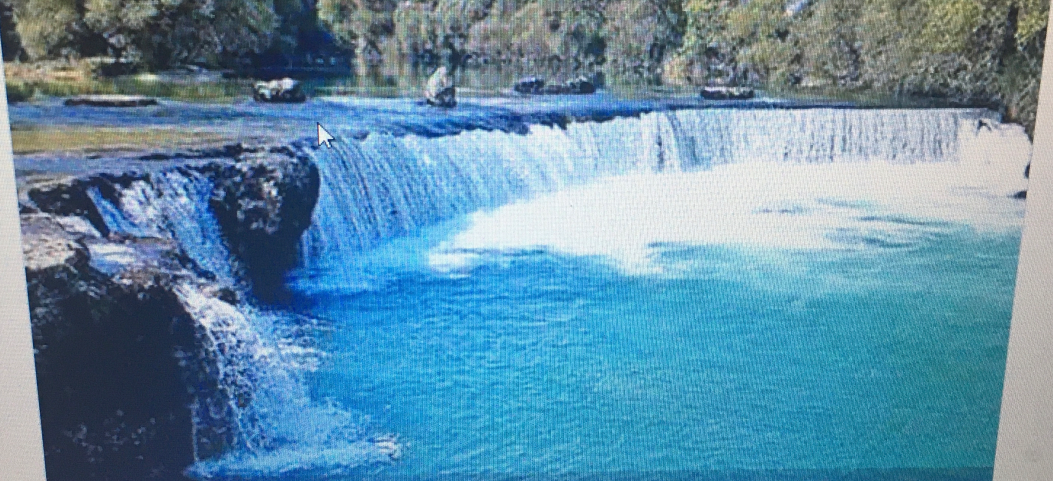


Hız. İbrahim ateşe atıldığında bir mucize gerçekleşir ve ateş suya, odunlar ise balığa dönüşür.

# Sümela Manastırı Trabzon

Vadiden yaklaşık 300 metre yükseklikte bulunan yapı, bu konumuyla manastırların şehir dışında, ormanlarda, mağara ve su kenarlarında kurulma geleneğini sürdürmüştür.

# Manavgat Şelalesi Antalya



93 km uzunluğundaki **Manavgat Nehri**, yaklaşık 5 metre yüksekliğindeki falezlerden dökülen Manavgat Şelalesi'ni oluşturur.



# Pamukkale Travertenleri

Denizli

Tamamen doğal yollarla oluşmuş Pamukkale Travertenleri şifa kaynağı olan sıcak su alanları içermektedir.

# Selimiye Camisi

Edirne



Mimar Sinan'ın 80 yaşında yaptığı ve "ustalık eserim" dediği anıtsal yapı Osmanlı-Türk sanatının ve dünya

Nemrut Dađı

Adıyaman

Nemrut Dađı'nda boyutları 10 metreye varan birok heykel bulunmaktadır.

# Göbeklitepe

# Şanlıurfa



**Göbeklitepe, tarihin bilinen ilk ve en büyük tapınağıdır.**